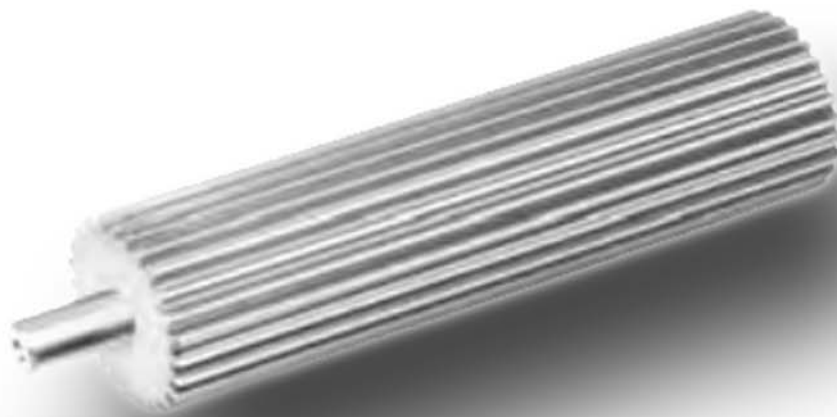




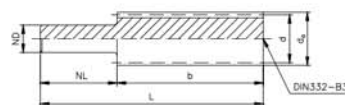
SPLINE SHAFTS

Standard, from steel



www.alform.de

stirnverzahnte Wellen aus Stahl mit einseitigem Nabenansatz



Modul 1,0

Artikel-Nr.	Zähne zahl	d mm	d _a mm	ND mm	NL mm	b mm	L mm	Gewicht kg	Mn
33797545	19	19	21	16	50	180	230	0,46	1,0
33797745	21	21	23	16	50	180	230	0,55	1,0
33797945	23	23	25	16	50	180	230	0,64	1,0
33798345	27	27	29	16	50	180	230	0,86	1,0
33798745	31	31	33	16	50	180	230	1,12	1,0
33799145	35	35	37	16	50	180	230	1,40	1,0
33799345	37	37	39	16	50	180	230	1,56	1,0
33800145	45	45	47	16	50	180	230	2,28	1,0
33800845	52	52	54	16	50	180	230	3,02	1,0
33801345	57	57	59	16	50	180	230	3,61	1,0

Modul 1,5

Artikel-Nr.	Zähne zahl	d mm	d _a mm	ND mm	NL mm	b mm	L mm	Gewicht kg	Mn
34196945	13	19,5	22,5	16	50	150	200	0,41	1,5
34197045	14	21	24	16	50	150	200	0,46	1,5
34197245	16	24	27	16	50	150	200	0,58	1,5
34197345	17	25,5	28,5	16	50	180	230	0,77	1,5
34197545	19	28,5	31,5	16	50	180	230	0,94	1,5
34197745	21	31,5	34,5	16	50	180	230	1,14	1,5
34198345	27	40,5	43,5	16	50	180	230	1,84	1,5
34198845	32	48	51	16	50	180	230	2,57	1,5
34199845	42	63	66	16	30	220	250	5,31	1,5

Modul 2,0

Artikel-Nr.	Zähne zahl	d mm	d _a mm	ND mm	NL mm	b mm	L mm	Gewicht kg	Mn
36496945	13	26	30	16	50	200	250	0,87	2,0
36497045	14	28	32	16	50	200	250	0,99	2,0
36497245	16	32	36	16	50	200	250	1,28	2,0
36497345	17	34	38	16	50	200	250	1,44	2,0
36497545	19	38	42	16	50	200	250	1,79	2,0
36497745	21	42	46	16	50	200	250	2,17	2,0
36497945	23	46	50	16	50	200	250	2,61	2,0
36498345	27	54	58	16	30	220	250	3,89	2,0
36498545	29	58	62	16	30	220	250	4,49	2,0
36499845	42	84	88	16	30	220	250	9,48	2,0

Werkstoff: C45
 Eingriffswinkel: 20°
 gerade verzahnt, Zähne gefräst
 Verzahnungsqualität 8d, DIN 58405



**ALFORM Metallpräzisionsteile
GmbH & Co. KG
Georg Ohm Str. 14
D-65232 Taunusstein**



**Phone: +49 (0)6128 853 79-0
Fax: +49 (0)6128 853 79-99
Email: sales@alform.de**

www.alform.de